

# 技术报告公开信息表

## 一、用人单位基本信息

用人单位名称	台山市威裕智能家居有限公司	统一社会信用代码	91440781MA57CL9X26
检测报告编号	JZZW-DQ-202406388	检测任务编号	JZZW-DQ-202406388
所属行业	金属家具制造	企业规模	小型
联系人姓名	何工	联系电话	
用人单位地址	广东省江门市台山市水步镇工业大道 162 号		

## 二、技术服务项目组人员名单

技术服务机构	广东锦泽检测技术有限公司
项目负责人	黄小海
项目组成员	张秋浩、张权新

## 三、现场调查、现场采样、现场检测的专业技术人员名单、时间，用人单位陪同人

工作环节	时间	参与人员名单	用人单位陪同人
现场调查	2024-06-27	张秋浩、张权新	曾艳妍
现场采样	2024-07-04	张秋浩、张权新	曾艳妍
现场测量	2024-07-04	张秋浩、张权新	曾艳妍

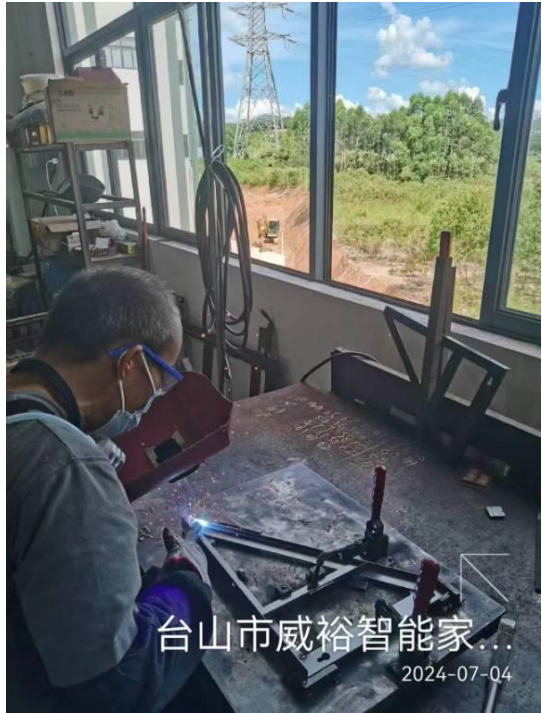
## 四、现场调查、现场采样、现场检测的图像影像

现场调查相片	
	调查



采样

现场采样相片



采样

现场测量相片



测量